

fadl 

FADL.DK/blivmedlem

Månedsbetaling

Læs mere om afbetaling
på bagsiden

SAM MIEN

bliver vi bedre læger

SAMMEN BLIVER VI BEDRE LÆGER

Foreningen af Danske Lægestuderende sikrer over 5.000 danske medicinstuderendes rettigheder på arbejdsmarkedet, værner om deres indflydelse på studiet og er politisk med til at bringe de medicinstuderendes interesser ind på Christiansborg.

Drevet af medicinstuderende arbejder FADL også for, at du som studerende allerede under din lægelige uddannelse kan have lægefaglige studiejobs med god løn og gunstige arbejdsvilkår. Derudover er FADL et samlingspunkt gennem dit studium, og hvert semester byder på traditionsrige arrangementer.

Se mere på [FADL.dk/](https://fادل.dk/)
blivmedlem

FORMANDEN

Kære medstuderende

Først og fremmest stort tillykke med optaget på lægestudiet. Det bliver en krævende, men også fantastisk tid du går i møde. I FADL arbejder vi for, at du bliver den bedste læge, du kan blive.

Derfor arbejder vi for studierelevante arbejde med god løn, juridisk rådgivning, studierelevante kurser, en billig og skræddersyet forsikring, mulighed for forskning under studiet og meget meget mere.

Vi glæder os til at se dig i FADL-huset, hvor vi fortæller det hele, og hvor du kan stille alle dine spørgsmål til os.



- Sandra Nima Damsholt Langsted
Formand, FADL Århus Kredsforening



Sidste år fik
450

FADL-medlemmer
juridisk hjælp



5.000

gange har et
FADL-medlem været
til kursus i FADL



Opslag på FADLs
Facebook-sider
er blevet liket

25.000

gange

Som
FADL-medlem
får du:

- Juridisk hjælp
- Politisk indflydelse
- Overenskomster
- Gratis lægeansvarsforsikring
- Mulighed for FADL Forsikring
- Kurser
- 25% hos FADLs Forlag

KURSER EFTERÅR 2016

Her er et udpluk af FADLs kurser. Vi glæder os til at se dig!

BLODPRØVER OG VÆSKETERAPI

12. og 13. september 17-21

EKG BASIS

20. og 21. september 17-21

AKUTMEDICIN BASIS

25. september 9-17

AKUTMEDICIN UDVIDET

23. oktober 9-17

LYNLÆSNING OG SUPERLÆRING

29. oktober 10.30-16.30

EKG BASIS

2. og 3. november 17-21

KLINISK FARMAKOLOGI

7. november 17-21

På fadl.dk/kursus kan du læse mere om kurserne, tilmeldingsproceduren og datoer for fx:

KLINISKE FÆRDIGHEDER
KLINISK RADIOLOGI
EKG BASIS
EKG UDVIDET
PSYKIATRI
INFEKTIONSMEDICIN
OG MEGET MEGET MERE

Skriv til kursus@aarhus.fadl.dk, hvis du har spørgsmål eller problemer med tilmeldingen.

Tilmeldingen vil forløbe som følgende:

Tilmelding 1 d. 5.9 (kl. 8) - 8.9 (kl. 18):

Blodprøver og væsketerapi
EKG basis
Akutmedicin basis
Akutmedicin udvidet
Lynlæsning og superlæring
EKG basis
Klinisk farmakologi

Tilmelding 2 d. 10.10 - 13.10:

Kliniske færdigheder
Klinisk radiologi
EKG basis
EKG Udvidet
Psykiatri
Infektionsmedicin

TILMELD DIG PÅ
MIT.FADL.DK

VI ELSKER RABATTER

MEDICINERLADEN

FADLS FORLAG

EUROPÆISKE

STETOSKOP.DK

FITNESS DK

SPAREKASSEN
KRONJYLLAND

LÅN & SPAR BANK

LÆGER.DK

LÆGERNES
PENSIONS BANK

UGESKRIFT
FOR LÆGER

DAGENS MEDICIN

TIDSSKRIFT FOR
PRAKTISK
LÆGEGERNING

BIBLIOTEK FOR
LÆGER

Læs om de enkelte rabatter på FADL.dk

Sidste år fik

450

FADL-medlemmer juridisk
hjælp af FADL-rådgivning

FADLs juridiske rådgivere kan
fx hjælpe dig med:

- Arbejdsmiljø
- Selvangivelse og skat
- Barsel
- Feriepenge
- Ansættelsesbreve
- Arbejde uden for "hospitalsverdenen"
- Overenskomster

FADL.DK/rådgivning

FADL PÅ SAGEN

FADL Rådgivning har mange forskellige sager. Vi bringer løbende historier om lægestuderende på FADL.dk. Her er et lille udpluk:

"En privat udlejer nægtede at betale et **depositum på 8.000 kr.** tilbage, på trods af at dette var i strid med lejekontrakten. FADL sikrede, at medlemmet fik sine penge."

"I september måned havde Marie stadig ikke fået sine penge fra forskningsarbejdet. Hun henvendte sig derfor til FADL som straks tog kontakt til den forskningsansvarlige overlæge..... **Marie fik sine penge** en uge efter at FADL gik ind i sagen."

"... Skat sendte godt **200.000 kr. retur til de studerende.** SU måtte også returnere et pænt beløb til de samme lægestuderende, efter at Region Sjælland uretmæssigt havde søgt at få Skat til at taksere lægevikarværelser som et personalegode."



OVERENSKOMST

FADL forhandler dine overenskomster

Det er FADL, der forhandler dine overenskomster, når du som lægestuderende tager studierelevant arbejde.

OK15 betyder at du får **transportomkostninger dækket**, når du er på vagt uden for Aarhus/Aalborg.

Læs mere på fadl.dk/ok

Hvad er en overenskomst?

En overenskomst er en kollektiv aftale indgået mellem en faglig organisation og en arbejdsgiverorganisation, eller mellem en fagforening og en enkelt arbejdsgiver (virksomhed).

Overenskomsternes indhold varierer, men nogle ting er altid sikret, fx hvordan lønnen fastsættes, pension, opsigelsesvarsler, tillidsrepræsentanter, barsel, betaling for overtid og arbejdstidens længde.



FADL-VAGT (SPV) 152-280 KR./TIME

LÆGEVIKAR 170 KR./TIME

FADL FORSIKRING

DIN SIKRE VEJ TIL LIVET SOM LÆGE

FADL har forsikret lægestuderende gennem 30 år, og i dag forsikrer FADL mere end 3100 lægestuderende.

Ud fra de erfaringer ved vi, hvad der skal til for at skabe den bedste forsikring til lægestuderende - som samtidig skal være billig.

Derfor tør vi godt sige, at FADL Forsikring er skræddersyet efter dine behov som lægestuderende. Samtidig er forsikringen blevet markant billigere i 2016.

Vi er derfor meget glade for at tilbyde dig FADL Forsikring.

FADLFORSIKRING.DK

BESTIL FADL FORSIKRING

Det er nemt at oprette en FADL Forsikring. Du skal bare gå ind på FADLforsikring.dk, så kan du med få klik skræddersy din forsikring.

FADL Forsikring tegnes som en pakke, hvor indbo, ansvar, verdensrejse og ulykkesforsikring tegnes samlet.

Dertil kan du tilvælge elektronikforsikring, cykelforsikring, en udvidet rejseforsikring.

ULYKKE

Har du indbo-, ansvars- og rejseforsikring gennem dine forældre eller sambo? Så kan du tegne FADLs enkeltstående ulykkesforsikring.

PRIS FRA:
53 KR. PR MÅNED
625 KR. OM ÅRET

GRUNDPAKKE PRIS 1812,-

INDBO

Indbo dækker alle flytbare ting, som du har i din lejlighed. Dvs. alt det som falder ud, hvis du vender den på hovedet. Forsikringen gælder både for dig og din samlever.

ULYKKE (DÆKKER OP TIL 500.000 KR.)

Forsikringen dækker, hvis du kommer ud for en ulykke. Det kunne være tandskade eller varig invaliditet. Du får en forhøjet erstatning ved skade på fingre, syn og hørelse. Du kan også vælge en dækning på 1.000.000 kr.

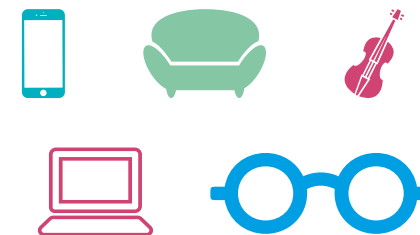
ANSVAR

Ansvarsforsikringen dækker dig, hvis du skulle komme til at gøre skade på andre personer eller andres ejendele. Fx ved et uheld hvor du spilder kaffe på din læsemakkers computer. Forsikringen inkluderer også retshjælp.

VERDENREJSEFORSIKRING

Med FADL Forsikring kan du trykt rejse ud i verden. Forsikringen dækker hospitalsregninger og evt. hjemtransport. Forsikringen dækker også ødelagte rejsedøgn eller erstatningsrejse.

INGEN SELV-
RISIKO



BLIV REPPER

HVAD

Som frivillig i FADL (repper), bliver du del af et stort socialt netværk hvor du kan være med til alt fra at arrangere nye spændende arrangementer til at styrke FADLs politiske position på Christiansborg. Hvad og hvor meget du ønsker at gøre er fuldstændig op til dig!

Som frivillig har du mulighed til at engagere dig i FADLs mange forskellige udvalg. I Aarhus Kredsforening har vi udvalg, der fx arbejder med uddannelsespolitiske problemstillinger, med formidling og med FADLs organisatoriske og politiske udvikling. På Generalforsamlingen kan du også stille op til en af Repræsentantskabets 18 bestyrelsespladser. Dette giver mulighed for i højere grad at præge den fremadrettede kurs i FADL både lokalt og nationalt.

HVORFOR

Når du er frivillig i FADL, får du mulighed til at være med i et fagligt, politisk og ikke mindst et socialt fællesskab. Gennem udvalgenes arbejde kan du være med til at påvirke FADLs videre udvikling og den gennemslagskraft FADL har i relation til staten, kommunerne og universiteterne. Dertil har du anledning for at udvikle dine kommunikative færdigheder og få erfaring med ledelse.

**STIL OP SOM REPRÆSENTANT
UNDER GENERALFORSAMLINGEN
D. 21. OKTOBER**

HVORDAN

Snak med en af FADL-repræsentanterne allerede på introdagen, for at høre om, hvordan du bedst kan engagere dig i FADL!

GENERALFORSAMLING

Hvert år afholder FADL generalforsamling. Det er en dag, hvor du kan påvirke FADL ved at stemme, du har mulighed for at stille op til repræsentantskabet, og du kan deltage i den traditionsrige middag og fest om aftenen.

Læs mere om generalforsamlingen, og hvordan du stiller på FADL.dk/GFaarhus



**Sæt kryds i
kalenderen
d. 21. oktober**



BEDRE LÆGER

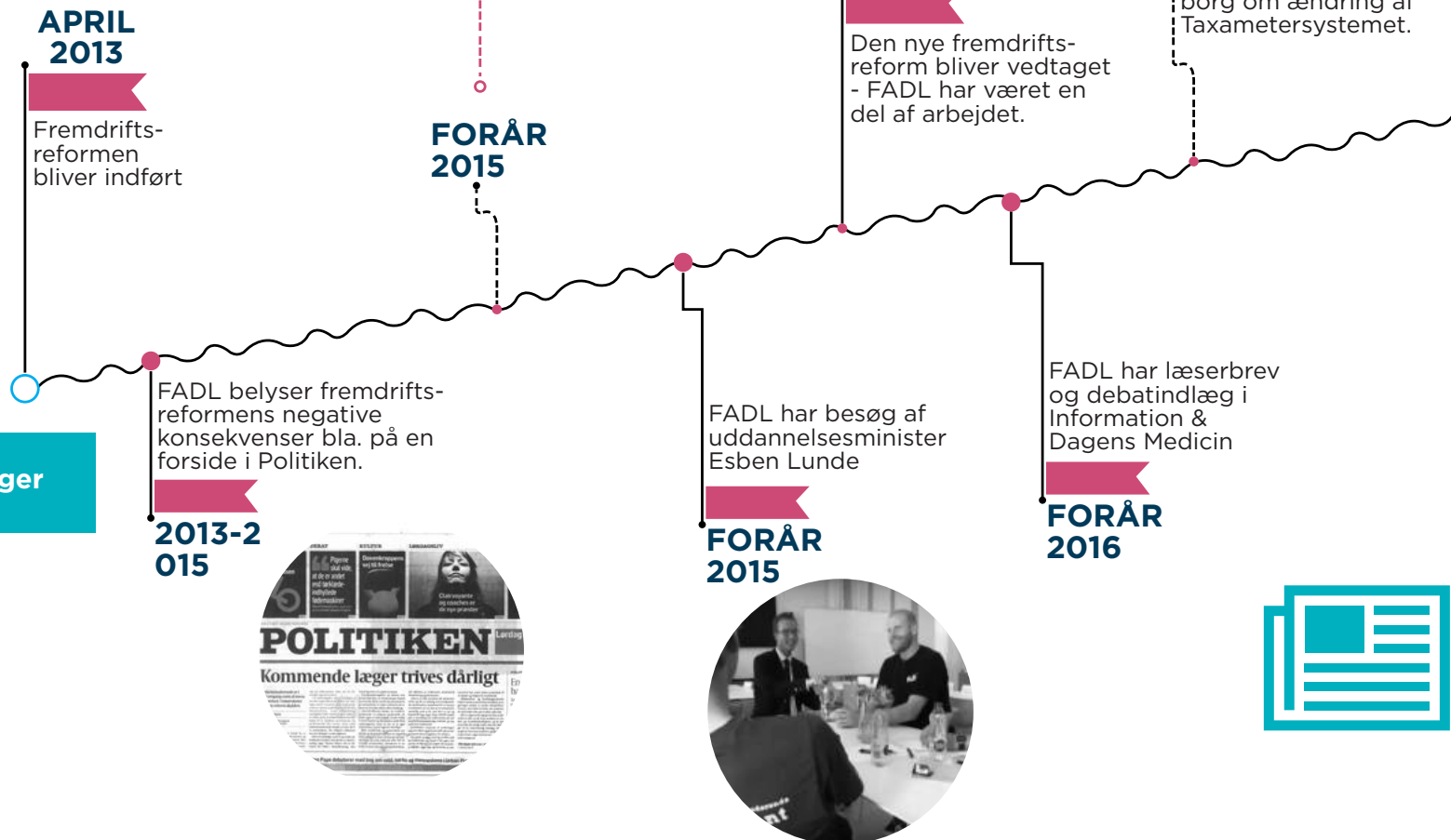
FADL og lobbyisme

I FADL arbejder vi hele tiden på at gøre beslutningstagere (Folketinget, ministre, regionsråd mv.), opmærksomme på dine interesser som lægestuderende.

Sidste år var vi fx flere gange i dialog med uddannelsesordførerne og ministeren omkring fremdriftsreformens konsekvenser for de lægestuderende.

Vi ringede, skrev mails og afholdte møder med dem, der kunne. Det var en stor succes for os som lægestuderende, for vi blev hørt.

Som du kan se nedenfor, så gør det en forskel, når vi, som studerende, ringer til politikerne, og taler de lægestuderendes sag.



Se mere på FADL.dk/bedrelæger



MEDICINERLADEN

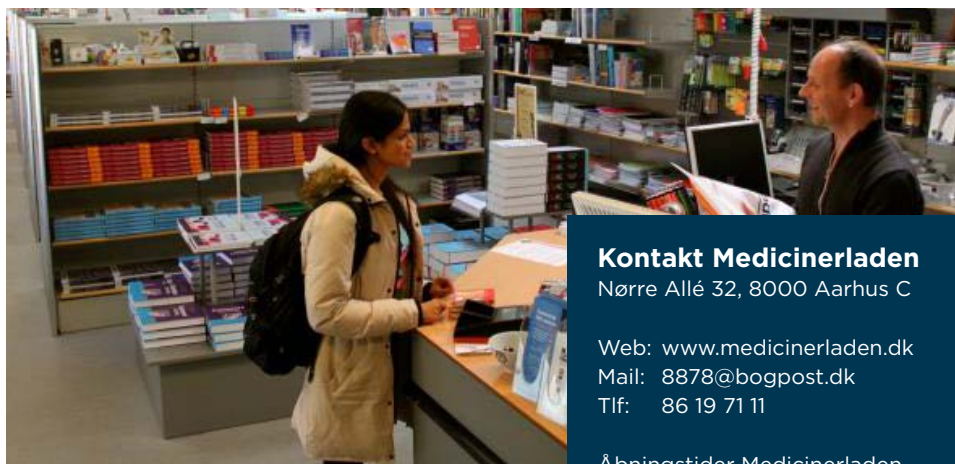
Medicinerladen sælger alle de bøger, du kan få brug for i løbet af din studietid som lægestuderende, og når du er færdiguddannet som læge.

Medicinerladen leverer alle bøger på pensumlisterne på Aarhus og Aalborg Universitets sundhedsuddannelser samt en lang række bøger rettet mod forskningsår og PhDstudier inden for sundhedsområdet.

Medicinerladens er ejet af Aarhus Kredsforening og drives for at kunne give medlemmer af Kredsforeningen mulighed for at købe studiebøger og udstyr til kittellommen til favorable priser.

Som FADL-medlem i Aarhus Kredsforening, får du 20% på bøger fra FADLs Forlag og 15% på bøger fra øvrige forlag.

Personalet i Medicinerladen er særligt veluddannet til at servicere og vejlede dig i bogvalg på medicinstudiet, og skaffer gerne bøger hjem som ikke aktuelt findes på lageret.



Kontakt Medicinerladen

Nørre Allé 32, 8000 Aarhus C

Web: www.medicinerladen.dk
Mail: 8878@bogpost.dk
Tlf: 86 19 71 11

Åbningstider Medicinerladen
Mandag - fredag fra kl. 09-17

KONTAKT TIL FADL

FADL, Århus Kredsforening

Nørre Allé 32
8000 Århus C
Administration@fadl.dk
www.fadl.dk

Tlf: 40 60 50 90

Åbningstider september:
Mandag-fredag 10-17

Åbningstider oktober- januar:
tirsdag 10-17
onsdag 12-17
torsdag 12-17

Hovedforeningen

Blegdamsvej 26
2200 København N.
hf@fadl.dk

Tlf: 88 18 49 00

FADL-rådgivning

Blegdamsvej 26
2200 København N.
kpe@fadl.dk

Tlf: 88 18 49 04

Medicinerladen

Nørre Allé 32
8000 Århus C
8878@bogpost.dk
www.medicinerladen.dk

Åbningstider:
Mandag-fredag kl. 9-17

Tlf: 86 19 71 11

2576
FØLGER
FADL-AARHUS
PÅ
FACEBOOK





Foreningen af Danske Lægestuderende
Nørre Allé 32
8000 Aarhus C

Alt godt har en pris - også et medlemskab i FADL. På papiret koster det 649 kr. per semester at være med. Vi er godt klar over, at det kan lyde som noget af en mundfuld, men reelt er prisen meget lavere, nemlig ca. 402 kr. per semester!

Det giver en reel pris på 68 kr. om måneden.

Hvordan kan det lade sig gøre!? Vi vil prøve at forklare:

Når man er medlem af en fagforening, kan man trække kontingentet fra i skat (hvilket vi gør for dig). Det betyder, du ikke skal betale skat af beløbet, og at du derfor får udbetalt mere om måneden, end hvis du ikke var medlem af en fagforening. Så selvom din bankkonto siger, at det koster 649 kr. at være medlem, vil du tjene 38% ind igen via et højere fradrag.

Månedsbetaling eller semesterbetaling

Du kan vælge at betale dit FADL-medlemskab på to måder. Én gang pr. semester eller hver måned som afbetaling.

Du kan se månedsbetaling, som en afdragsordning, der gør det nemmere for dig at holde budgettet. Du betaler fem måneder ad gangen - derfor er det gratis i juli og august. Du skal ikke betale nogen gebyrer for månedsbetaling, derfor vil dine fem afbetalingsrater være på ca. 130kr.